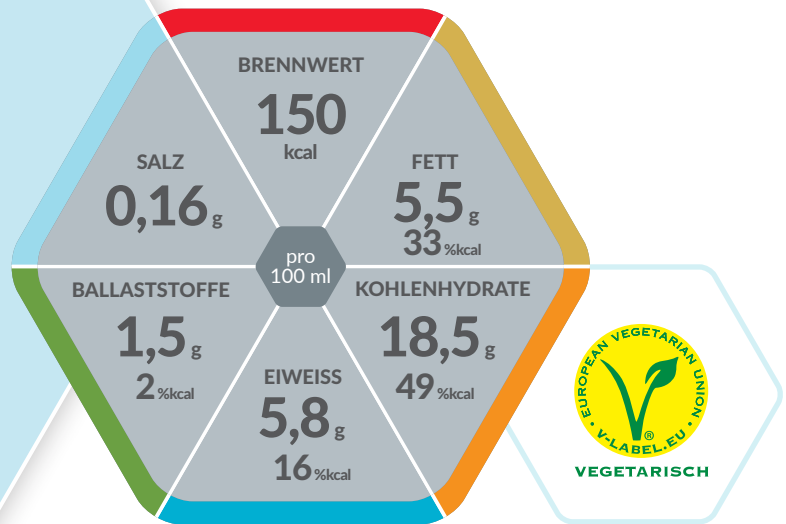


isosource[®] soyenergyfibre



Hochkalorische

SONDENNAHRUNG MIT BALLASTSTOFFEN

Lebensmittel für besondere medizinische Zwecke (bilanzierte Diät)



Produkteigenschaften

- Hochkalorisch (1,50 kcal / ml)
- Milcheiweißfrei – mit Sojaeiweiß
- Mit löslichen und unlöslichen Ballaststoffen
- Glutenfrei
- Lactosefrei (< 0,05 g / 100 ml)
- Diätetisch vollständig

Indikationen

Zum Diätmanagement bei bestehender Mangelernährung oder bei Risiko für eine Mangelernährung und/oder bei

- Erhöhtem Energiebedarf
- Flüssigkeitsrestriktion z.B. Nieren- und Herzinsuffizienz
- Patienten mit Milcheiweißunverträglichkeit
- Langzeiternährung mit Ballaststoffen

Dosierung

Zur ausschließlichen Ernährung:
1.000 bis 1.500 ml pro Tag.

Zur ergänzenden Ernährung:
≥ 500 ml pro Tag oder nach ärztlicher Anweisung.

Lagerung

Ungeöffnet, kühl und trocken lagern. Vor Gebrauch schüteln. Bei Verwendung des Spike- oder Universaladapters innerhalb von 24 Stunden applizieren. Geöffnete Flasche wiederverschließen, im Kühlschrank aufbewahren und innerhalb von 24 Stunden verbrauchen.

Nährstoffe

FETT:

Ernährungsphysiologisch hochwertige pflanzliche Öle (Raps, Sonnenblume, Soja), mittelkettige Triglyceride (MCT)

KOHLENHYDRATE:

Hauptbestandteil ist Maltodextrin

EIWEISS:

Hochwertiges Sojaeiweiß

BALLASTSTOFFE:

Erbsenfaser, Akaziengummi, Fructo-Oligosaccharide, Inulin

Wichtiger Hinweis

- Unter ärztlicher Aufsicht verwenden
- Als einzige Nahrungsquelle geeignet
- Geeignet ab 3 Jahren
- Geeignet für Patienten mit Kuhmilcheiweißunverträglichkeit
- Nicht mit anderer Nahrung oder Arzneimitteln mischen
- Zur möglichst gleichmäßigen Verabreichung wird die Verwendung einer Ernährungspumpe empfohlen

Nährwertinformation

isosource® SoyEnergy Fibre		100 ml
BRENNWERT		
	kJ	629
	kcal	150
Fett, davon	g	5,5
- gesättigte Fettsäuren	g	1,4
- mittelkettige Triglyceride	g	1,0
- einfach ungesättigte Fettsäuren	g	2,2
- mehrfach ungesättigte Fettsäuren	g	1,5
- Omega-3-Fettsäuren	mg	150
Kohlenhydrate, davon	g	18,5
- Zucker	g	1,5
- Lactose	g	<0,05
Ballaststoffe, davon	g	1,5
- löslich	g	0,75
- unlöslich	g	0,75
Eiweiß	g	5,8
Salz	g	0,16
MINERALSTOFFE		
Natrium	mg	65
Kalium	mg	140
Chlorid	mg	70
Calcium	mg	130
Phosphor	mg	100
Magnesium	mg	17
Eisen	mg	1,3
Zink	mg	1,1
Kupfer	mg	0,17
Mangan	mg	0,27
Fluorid	mg	0,18
Selen	µg	9,5
Chrom	µg	4,0
Molybdän	µg	12
Jod	µg	15
VITAMINE		
A	µg RE	160
D	µg	1,1
E	mg	3,2
K	µg	8,0
C	mg	12
Thiamin	mg	0,20
Riboflavin	mg	0,23
Niacin	mg	2,2
	mg NE	3,5
B ₆	mg	0,23
Folsäure	µg	22
B ₁₂	µg	0,50
Biotin	µg	7,0
Pantothensäure	mg	0,55
Cholin	mg	60
Osmolarität: 360 mOsm/l		
Wasser: 77 g/ 100 ml		

Zutatenliste

Wasser, Maltodextrin, Sojaweiß, pflanzliche Öle (Rapsöl, Sonnenblumenöl, Sojaöl), Ballaststoffe (Erbsenfaser, Akaziengummi, Fructo-Oligosaccharide, Inulin), mittelkettige Triglyceride, Mineralstoffe (Calciumcarbonat, Natriumchlorid, Kaliumchlorid, Kaliumphosphat, Magnesiumoxid, Eisenlactat, Zinksulfat, Kupfergluconat, Mangansulfat, Natriumfluorid, Kaliumiodid, Natriumselenit, Chromtrichlorid, Natriummolybdat), Emulgator (Sojalecithin), Cholinbitartrat, Vitamine (C, E, Niacin, Pantothensäure, B₆, Riboflavin, Thiamin, Beta-Carotin, A, Folsäure, Biotin, K, D, B₁₂), Dickungsmittel (E407), Antioxidationsmittel (E304).

Bestellinformation

isosource® SoyEnergy Fibre	Art.-Nr.	PZN Stk.	PZN VE
12 x 500 ml	12449384	09254541	09254535
9 x 1000 ml	12449375	09254564	09254558

isosource® **soyenergy** fibre



Hinweise:

Allergene sind in den Zutatenlisten unterstrichen!

NE = Niacinäquivalent, RE = Retinoläquivalent

* Verordnungsfähig gemäß Arzneimittel-Richtlinie. (gem. AM-RL vom 18.12.2008/22.01.2009)



Nestlé Health Science
(Deutschland) GmbH

Lyoner Straße 23
D-60528 Frankfurt

www.nestlehealthscience.de