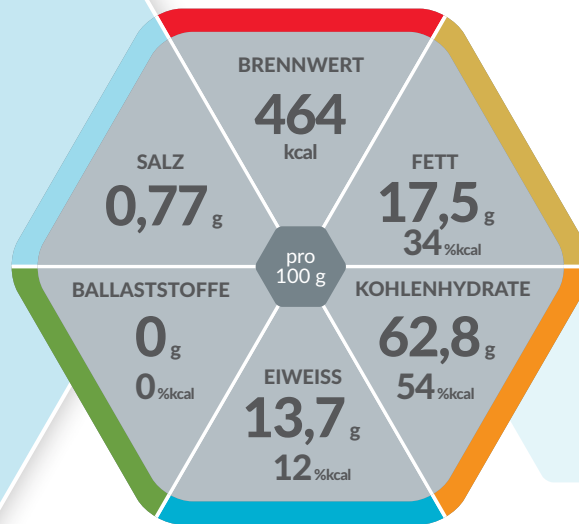


PEPTAMEN[®] Junior

Ab 1
Jahr



VANILLE



Niedermolekulares PULVER ZUR HERSTELLUNG EINER TRINK- UND SONDENNAHRUNG (OLIGOPEPTIDDIÄT) BEI VERDAUUNGS- UND RESORPTIONSSTÖRUNGEN

Lebensmittel für besondere medizinische Zwecke (bilanzierte Diät)

Produkteigenschaften

- Niedermolekular (Oligopeptiddiät)
- MCT-reich (53 % des Gesamtfettgehaltes)
- Ohne Ballaststoffe
- Glutenfrei
- Lactosefrei (< 0,10 g / 100 ml**)
- Niedrige Osmolarität (332 mOsm/l bei 1 kcal/ml)
- Diätetisch vollständig

Indikationen

Zum Diätmanagement bei bestehender Mangelernährung oder bei Risiko für eine Mangelernährung und/oder bei

- Malassimilationssyndrom (z.B. Kurzdarmsyndrom, Strahlen- und Zytostatikaschäden, chronisch entzündliche Darmerkrankungen)
- Fettverwertungsstörungen (z.B. akute / chronische Pankreatitis)
- Mukoviszidose

Dosierung

Siehe Dosierungstabelle oder Empfehlung des Arztes beachten.

Lagerung

Ungeöffnet kühl und trocken lagern. Nach dem Öffnen Doseninhalt innerhalb von 4 Wochen verbrauchen. Bei Verwendung als Trinknahrung: Zubereitete Nahrung sofort verzehren oder abgedeckt bei Raumtemperatur innerhalb von 6 h aufbrauchen. Gekühlt bis zu 24 h verwendbar. Bei Verwendung als Sondennahrung: Zubereitetes Produkt in ein steriles enterales Überleitsystem mit Leerbeutel geben und innerhalb von 4 h applizieren. Zur gleichmäßigen Verabreichung wird die Anwendung einer Ernährungspumpe empfohlen.

Nährstoffe

FETT:

Reich an leicht verdaulichen MCT-Fetten (~53 % des Fettanteils). Ernährungsphysiologisch hochwertige pflanzliche Öle (Raps- und Sonnenblumenöl)

KOHLLENHYDRATE:

Leicht verdauliche Mischung aus Maltodextrin, Saccharose und Kartoffelstärke

EIWEISS:

Hochwertiges Molkeproteinhydrolysat

BALLASTSTOFFE:

Ballaststofffrei

Wichtiger Hinweis

- Unter ärztlicher Aufsicht verwenden
- Geeignet für Kinder ab 1 Jahr
- Als einzige Nahrungsquelle geeignet
- Bei Verwendung als Sondennahrung: Keine Arzneimittel oder andere Nahrungsmittel hinzufügen
- Nicht zur parenteralen Ernährung

Nährwertinformation

PEPTAMEN® JUNIOR		100 g	100 ml (zu 22 g/100 ml)
BRENNWERT	kJ kcal	1948 464	429 102
Fett, davon	g	17,5	3,9
- gesättigte Fettsäuren	g	10,4	2,3
- mittelkettige Triglyceride	g	9,2	2,0
- einfach ungesättigte Fettsäuren	g	2,7	0,6
- mehrfach ungesättigte Fettsäuren	g	2,6	0,6
- α-Linolensäure	mg	284	62
- Linolsäure	mg	2357	518
Kohlenhydrate, davon	g	62,8	13,8
- Zucker	g	15	3,3
- Lactose	g	< 0,40	
Ballaststoffe	g	0	0
Eiweiß	g	13,7	3,0
Salz	g	0,77	0,17
MINERALSTOFFE			
Natrium	mg	310	68
Kalium	mg	610	134
Chlorid	mg	380	84
Calcium	mg	410	90
Phosphor	mg	280	62
Magnesium	mg	60	13
Eisen	mg	4,4	0,97
Zink	mg	2,7	0,59
Kupfer	mg	0,35	0,077
Mangan	mg	0,56	0,12
Fluorid	mg	< 0,10	
Selen	µg	22	4,8
Chrom	µg	15	3,3
Molybdän	µg	35	8
Jod	µg	70	15
VITAMINE			
A	µg	386	85
D	µg	5,1	1,1
E	mg	3,6	0,79
K	µg	24	5,3
C	mg	39	8,6
Thiamin	mg	0,57	0,12
Riboflavin	mg	0,56	0,12
Niacin	mg	2,9	0,64
	mg NE	7,1	1,6
B6	mg	0,72	0,16
Folsäure	µg	142	31
B12	µg	1,5	0,33
Biotin	µg	8,6	1,9
Pantothensäure	mg	2,6	0,57
ANDERE NÄHRSTOFFE			
Cholin	mg	80	18
Taurin	mg	40	8,8
Carnitin	mg	40	8,8
Osmolarität (bei 1 kcal/ml): 332 mOsm/l			
Osmolarität (bei 1,5 kcal/ml): 441 mOsm/l			

Hinweise:

Allergene sind in den Zutatenlisten unterstrichen!

NE = Niacinäquivalent

* Verordnungsfähig gemäß Arzneimittel-Richtlinie.
(gem. AM-RL vom 18.12.2008/22.01.2009)

** verzehrfertiges Produkt / Lebensmittel

Zutatenliste

Maltodextrin, Molkeneiweißhydrolysat (aus Milch), Saccharose, mittelkettige Triglyceride (MCT), Kartoffelstärke, pflanzliche Öle (Rapsöl, Sonnenblumenöl), Emulgator (Sojalecithin), Mineralstoffe (Calciumcarbonat, Kaliumphosphat, Natriumphosphat, Natriumchlorid, Magnesiumchlorid, Calciumchlorid, Eisensulfat, Zinksulfat, Mangansulfat, Kupfersulfat, Kaliumiodid, Natriumselenat, Chromchlorid, Natriummolybdat), Aroma, Säureregulator (Citronensäure), Cholinbitartrat, Vitamine (C, E, Niacin, Pantothensäure, B6, A, Thiamin, Riboflavin, Folsäure, K, Biotin, D, B12), Taurin, L-Carnitin.

Dosierungstabelle

MENGE FERTIGPRODUKT		WASSER	PEPTAMEN® JUNIOR	
ml	kcal	ml	g	Messlöffel
100	100	86	22	3
	150	78	32	4
250	250	215	55	7
	375	195	80	10
500	500	425	110	14
	750	390	160	21

Ein gestrichener Messlöffel = 7,9 g

Achtung: Das Verhältnis von Pulver zu Wasser nicht ändern. Dosierung und Zubereitungshinweise genau beachten.

Bestellinformation

	Art.-Nr.	PZN Stk. (400 g Dose)	PZN VE (12 x 400 g Dose)
Vanille	12417239	09124614	09124608

PEPTAMEN® Junior



Nestlé
HealthScience®

Nestlé Health Science
(Deutschland) GmbH
Lyoner Straße 23
D-60528 Frankfurt
www.nestlehealthscience.de